



Apoiar a
sua *educação*
é apoiar os
seus sonhos

Proinfância
Acreditamos no seu *futuro*





Colaboramos para *impulsionar* o seu talento





No Programa Proinfância, trabalhamos para promoção e desenvolvimento integral de crianças e jovens entre os 0 e os 18 anos de idade que se encontram em situação de pobreza e vulnerabilidade social, apoiando também as suas famílias. Fazemo-lo com o objetivo de quebrar o círculo da pobreza que, em contextos de vulnerabilidade, se transmite muitas vezes de geração em geração. O Proinfância é um programa de promoção socioeducativa integral que se desenvolve mediante estratégias de inovação social, em colaboração com a Administração Pública, com as escolas e outras entidades, pois acreditamos que só uma resposta eficaz, eficiente e transformadora, com base no trabalho em rede, pode reverter esta situação.

A união de todos os esforços e o compromisso de toda a sociedade são a forma de quebrar o círculo da pobreza.





Programa Proinfância, é assim que trabalhamos

Apoio de qualidade a crianças e jovens e às suas famílias através de:

COORDENAÇÃO TERRITORIAL

Trabalho em rede:

- Câmaras municipais
- Serviços sociais
- Educação
- Saúde
- Universidades
- Entidades sociais



1



2



3

DIAGNÓSTICO DA SITUAÇÃO FAMILIAR

- Necessidades e capacidades

PLANO DE TRABALHO

- Objetivos específicos de trabalho
- Corresponsabilidade das famílias
- Atribuição dos serviços da carteira de apoios
- Acompanhamento durante o processo

MONITORIZAÇÃO E AVALIAÇÃO

Observatório permanente:

- Direção científica da Universidade Ramon Llul e coordenação da rede de universidades envolvidas
- Assessor científico em Portugal





Modelo de apoio integral e sistémico que coloca a criança no centro da ação, tendo em consideração o seu contexto familiar e social. Mediante uma coordenação territorial em constante desenvolvimento e sujeita a uma avaliação contínua, todos os agentes que intervêm num caso partilham informação relevante para otimizar o apoio prestado.

- Acompanhamento e monitorização através de itinerários personalizados
- Carteira de apoios de bens e serviços prestados por entidades sociais especializadas e com elevados padrões de qualidade (perfil profissional, duração, etc.)





Coordenação territorial: trabalho em rede

Construção de redes socioeducativas no âmbito local ou comunitário, de forma coordenada entre todos os agentes relevantes presentes no território: Administração Pública local, escolas, centros de saúde, rede de entidades sociais do Programa Proinfância, universidades e outros agentes presentes no território.



COM O OBJETIVO DE:

- Coordenar e otimizar o acompanhamento de cada família
- Assegurar a qualidade dos serviços socioeducativos prestados pela rede
- Potenciar as sinergias dos diferentes agentes do território





Proinfância

REDE DE ENTIDADES
COLABORADORAS

ONG

EDUCAÇÃO

REDE LOCAL

A colaboração em rede favorece
a partilha de conhecimento e traduz-se
numa maior eficiência do programa

SAÚDE

SERVIÇOS
SOCIAIS





Carteira de bens e serviços Proinfância





REFORÇO EDUCATIVO

Grupos de estudo acompanhado
Reforço individual
Aula aberta
Terapia da fala
Apoio psicomotor
Equipamento escolar



APOIO PSICOTERAPÊUTICO PESSOAL E FAMILIAR

Apoio psicossocial personalizado
Apoio terapêutico a famílias
Workshops terapêuticos para grupos



APOIO EDUCATIVO FAMILIAR

Centro materno-infantil
Workshops educativos para famílias
Workshops de apoio integral para mães e menores expostos a violência



LAZER E TEMPOS LIVRES

Centros abertos
Acampanamentos e atividades de verão



PROMOÇÃO DA SAÚDE

Alimentação e higiene infantil
Óculos e aparelhos auditivos





Ação direta e avaliação contínua, chaves do programa





IMPACTO NA VIDA DAS CRIANÇAS E JOVENS

- Melhoria do desempenho escolar
- Aquisição de hábitos de estudo
- Aumento da autonomia e motivação
- Aquisição de competências básicas
- Melhoria do comportamento e das relações sociais
- Desenvolvimento da autoestima
- Melhoria da comunicação e do afeto familiar

IMPACTO NA VIDA DAS FAMÍLIAS

- Aumento do apoio e das relações sociais
- Melhoria das competências parentais
- Aumento do bem-estar familiar e empoderamento
- Aumento do bem-estar económico através dos apoios sob a forma de bens e serviços
- Integração na dinâmica escolar dos filhos

IMPACTO NAS ENTIDADES E PROFISSIONAIS

- Criação de um projeto partilhado
- Melhoria da qualidade da intervenção socioeducativa
- Otimização dos projetos e recursos
- Análise partilhada das necessidades do território
- Coordenação do trabalho social com as famílias

IMPACTO NA VIDA DOS BAIRROS

- Melhoria da convivência e das relações sociais
- Construção de redes comunitárias entre entidades e outros agentes
- Empoderamento das famílias para a sua inclusão na comunidade





União de esforços, compromisso de todos

A colaboração é o pilar que se sustenta este modelo de trabalho, que cria alianças e gera sinergias entre todos os setores e organizações para dar resposta às necessidades e desafios sociais e educativos.

O Programa Proinfância pretende contribuir para um modelo de sociedade mais justo e igualitário, no qual todos se sintam corresponsáveis pelo bem-estar coletivo.



+36 000

FAMÍLIAS APOIADAS
POR ANO

+60 000

CRIANÇAS E JOVENS
APOIADOS POR ANO

+400

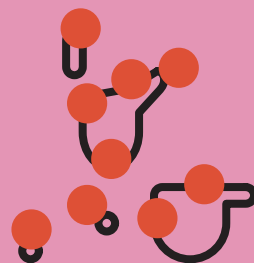
ENTIDADES
COLABORADORAS

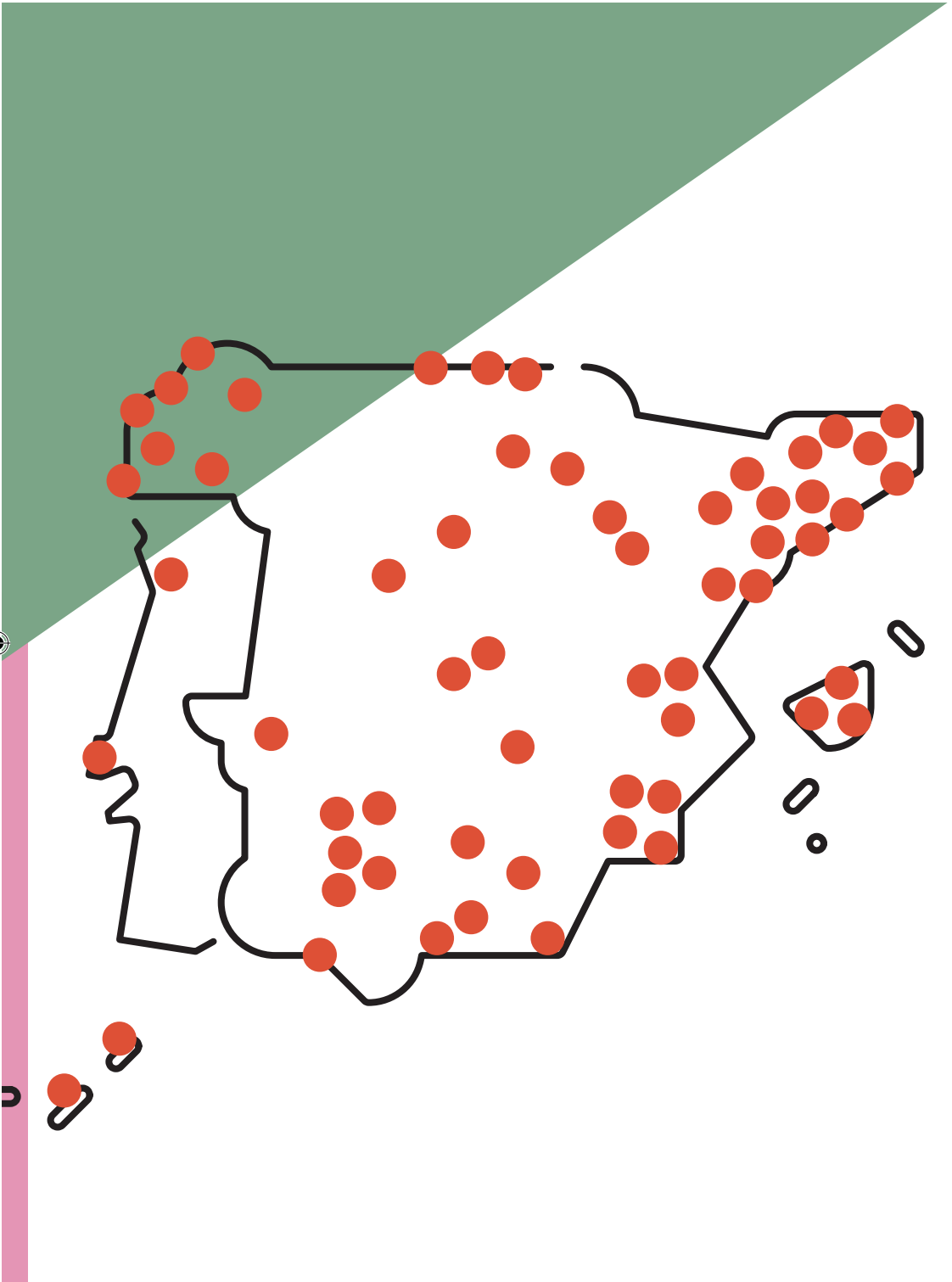
+170

ZONAS DE
INTERVENÇÃO

+120

MUNICÍPIOS









Acreditamos
no seu *futuro*





DESCUBRA ONDE ESTAMOS

Faça *scan* deste código para saber onde estamos e quais as entidades colaboradoras de cada zona:



Se preferir, poderá aceder à informação através deste link:
bitly.ws/cPWu

fundacaolacaixa.org

ENTIDADE COLABORADORA



Fundação "la Caixa"

